



信頼の冷蔵・冷凍倉庫業
& 物流サービス業

株式会社
りゅうせき低温流通



信頼の冷蔵・冷凍倉庫業&物流サービス業

株式会社 **りゅうせき低温流通**

ご挨拶



代表取締役社長 **新里 孝**

平素は、格別のご愛顧を賜り厚く御礼申し上げます。

当社は、営業倉庫の創業から30年余、皆様に支えられ冷蔵・冷凍商品の保管管理を通して食の安定供給に微力を尽くしてまいりました。

近年は、経済のグローバル化、情報技術の著しい進歩などにより時代の変革はめざましいものがあります。

一方では消費者の「食の安心・安全」への高まりを背景に、流通貨物をより「高品質」で「高効率」で包括管理することが求められております。

このような時代のニーズを適切に捉え、低温物流のプロ集団として、地域に役立つ最適物流管理（集荷・入庫・保管・流通加工・ピッキング・仕分荷揃・出庫・配送）のご提案と、そのお手伝いをしてまいります。

又、販売事業を通して沖縄特産品の県外出荷の取り組みも致しております。

今後とも、格別のご支援、ご愛顧を賜りますようお願い申し上げます。



株式会社りゅうせき低温流通
〒900-0001 沖縄県那覇市港町3-7-35
TEL 倉庫部門:098-862-2549 販売部門:098-941-1461

会社概要

社名	株式会社りゅうせき低温流通	
本社	〒900-0001 沖縄県那覇市港町3丁目7番35号	
代表者	代表取締役社長 新里 孝	
事業開始	昭和50年3月	
設立	平成12年11月15日	
資本金	100,000,000円	
年商	6億2千9百万円(平成22年度実績)	
従業員数	62名	
設備一式	敷地2,500坪、冷凍(F級)能力10.762t、冷蔵(C級)能力2,690t	
営業種目	冷凍及び冷蔵貨物の入出庫保管業 一般貨物自動車運送事業及び同取扱事業 那覇空港売店(土産品)の運営 沖縄特産品の販売 全各号に付帯する一切の業務	

役員	代表取締役会長	金城克也
	代表取締役社長	新里 孝
	取締役	宮城克典
	取締役	神田正年
	監査役	喜納憲利

関連会社

社名	株式会社りゅうせき
本社	沖縄県浦添市西洲2丁目2番3号
代表者	代表取締役社長 金城克也
設立	昭和25年9月6日
資本金	1,050,000,000円
従業員数	147名

東亜運輸株式会社
 株式会社オートプラザ琉石
 株式会社りゅうせきビジネスサービス
 りゅうせき商事株式会社
 株式会社りゅうせき建設
 株式会社りゅうせきエネルギー
 株式会社りゅうせきロジコム
 株式会社りゅうせきエネプロ
 株式会社日亜商事

10社



会社沿革

1975年3月、(株)りゅうせき(旧、琉球石油(株))の新規事業部門として営業冷凍・冷蔵倉庫でスタート。敷地面積2,500坪に当時としては画期的な冷凍・冷蔵コンテナ電源係留装置35箇所を設け、倉庫との有機的な結びつきを図り、県内需要の拡大とともに荷主に支持され業績も順調に推移していきました。

9年後の1984年10月1日、琉石冷蔵(株)として分離独立、県内における冷凍・冷蔵貨物の保管と安定供給の一翼を担うようになりました。

当時、沖縄県内の営業倉庫は消費地倉庫として位置づけられ、オーストラリア、ニュージーランド、アメリカ、東南アジアなどからの輸入貨物取り扱いが多く、特にピーク時には県内で消費される輸入牛肉の6割を当社が保管・流通していました。

2000年11月15日、(株)りゅうせき低温流通を設立、事業再編にともない翌2001年1月1日に(株)りゅうせきから設備一式を貸借して営業を再スタートしました。

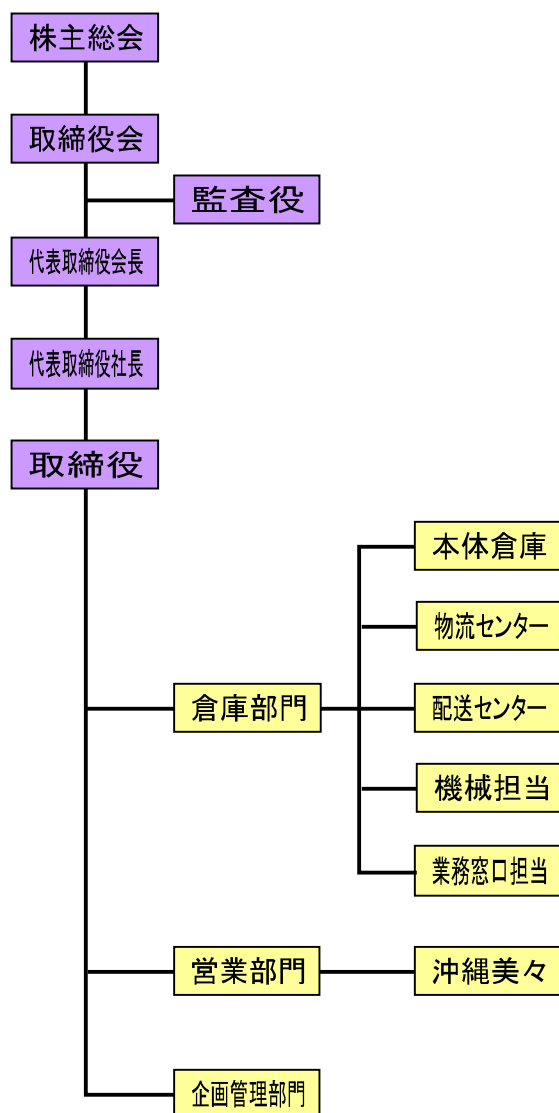
近年、規制緩和の進展に伴い、物流のスピードアップ、変革は目覚ましいものがある。これまでの、保管型の営業倉庫運営から、集荷・保管・配送と総合的に低温物流を扱う物流倉庫への変革を目指し、2002年には低温荷捌き設備を増設、一般貨物自動車運送事業認可、低温車両15台を保有して、『安心・安全』をモットーに、顧客ニーズに貢献できる倉庫運営を目指しております。

また、販売事業として那覇空港内テナントで土産品店『美々・ちゅらぢゅら』の運営等を行っております。





組織図



事業紹介 - 倉庫部門

県内における冷凍・冷蔵食品の安定供給を目的としております。
安全管理、品質管理を追究し、港付近に構える当社の立地を活かして、倉庫・運送の連携により様々なニーズにお応えします。

取り扱い品目
畜産物、水産物、農産物、冷凍食品その他
敷地面積 2,500坪

倉庫設備能力 13,452ト(33,632m³)

倉庫

【業務内容】
冷凍及び冷蔵貨物の入出庫保管業

【人数】
倉庫・業務35名

【フォークリフト】
23台



運送

【業務内容】
一般貨物自動車運送事業

【人数】
配送18名

【車両保有数】
冷凍車 19台



事業紹介 - 販売部門

お土産お菓子専門店「沖縄美々」

沖縄美々空港店
沖縄特産品の県外へのアピール、販売を目的とし、沖縄那覇空港(ANAウイング2F)に店舗を構えております。

沖縄特産品を使った「紅イモたると」や「新垣カミちんすこう」といったものから、さーたーあんだぎー、沖縄限定お菓子などがお土産に喜ばれています。

【業務内容】

沖縄土産品(菓子類)の販売

【取り扱い商材】

沖縄伝統菓子、沖縄限定菓子、輸入菓子

【人数】

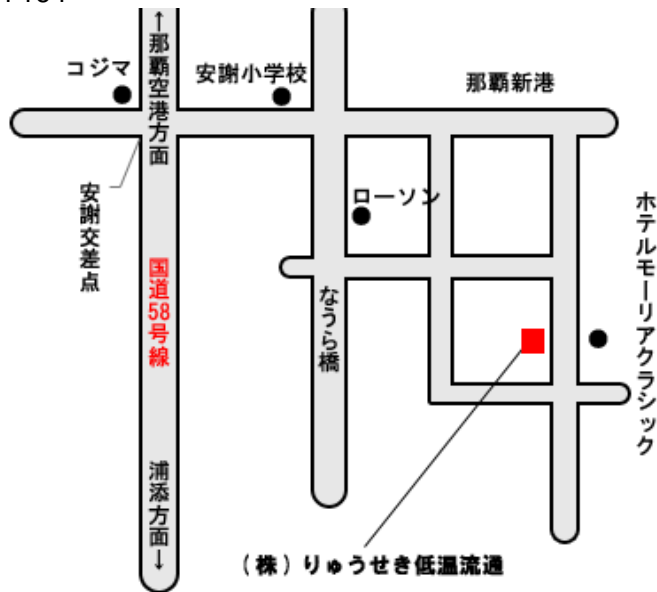
5名

TEL:098-858-1044



交通アクセス

本社
 〒900-0001 沖縄県那覇市港町3丁目7番35
 TEL 倉庫部門：098-862-2549
 販売部門：098-941-1461



お土産菓子専門店「沖縄美々」
 〒901-0142 沖縄県那覇市鏡水150番地 那覇空港ビルディング2F
 営業時間：A.M.6:30～P.M.20:30
 TEL:098-858-1044



株式会社りゅうせき低温流通
 〒900-0001 沖縄県那覇市港町3-7-35
 TEL 倉庫部門：098-862-2549 販売部門：098-941-1461